

～新型コロナウイルス感染予防～

お客様の安心・安全のための取り組み

グリーン観光バス株式会社

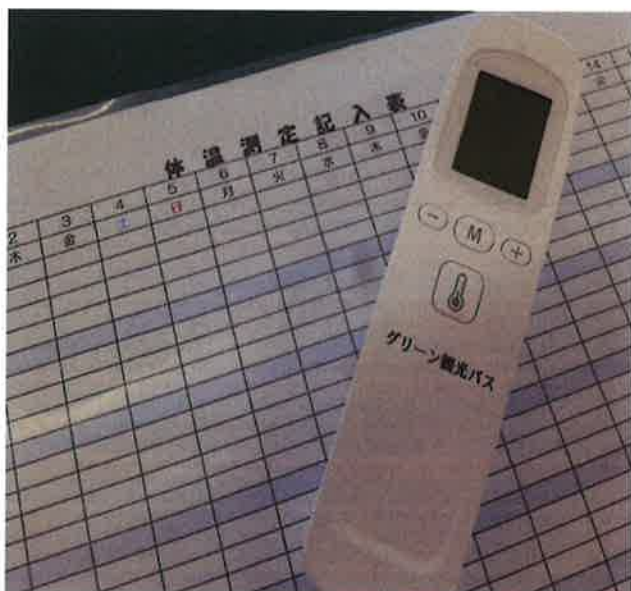
～事務所内での取り組み～

- ・出勤時の健康状態のチェック（問診・検温）



出勤時、乗務員・事務員の検温実施。

※起床時、倦怠感や熱、味覚や嗅覚の異常などの症状がある場合は無理に出勤せず、会社へ連絡する。



検温数値を運行管理者等へ報告し、数値を記録する。

※倦怠感や熱、味覚や嗅覚の異常などの有無を同時に問診。

・窓開け及び換気扇を使用した室内換気の実施

室内換気扇による換気



窓開放による換気



※換気扇と併用して実施

・常時マスク着用及びプラスチック板の設置

デスクワーク時



運行前点呼時



マスク着用・プラスチック板を介しての点呼の実施

・アルコール溶剤吹付・拭き上げによる消毒実施 玄関カウンター付近 電話機(受話器)



机の上



ドアノブ



点呼場



※その他不特定多数が触れる箇所
について定期的に拭き上げ消毒
しています。



・社内掲示物による感染防止注意喚起や情報提供



～新型コロナウイルス感染予防～

お客様の安心・安全のための取り組み

～乗務員マニュアル版～

グリーン観光バス株式会社

乗務の際、感染予防対策として下記事項に留意の上、遵守願います。

- ・出勤時、検温した数値を必ず報告。
- ・乗務時は、マスク・手袋着用。
- ・トランクへの荷物搬入搬出時は手袋を着用。
- ・お客様乗車時に乗降口でアルコール消毒を実施。(乗務員が直接行う)
- ・外気導入による室内換気、駐車時のアイドリングストップ時は客席の窓を開放し、換気する。

●ご乗車のお客様へのお願いする事項

- ・乗車時都度、アルコール消毒実施する。
(乗車口にて乗務員が必ず行うこと)
- ・その際、乗車中マスクの着用をお願いする。
(無い旨申し出あった場合は予備マスク対応)
- ・車内での飲食や会話は極力控えてもらう。
- ・ゴミは各自で持ち帰り頂くようお願いする。
- ・席に余裕のある場合間隔を開けて着席願うこと。



～新型コロナウイルス感染予防～

お客様の安心・安全のための取り組み

グリーン観光バス株式会社

～バスでの取り組み～

・乗車時の健康状態のチェック（問診・検温）



乗車時、乗降口にてお客様への検温実施。(貸切運行時)

※倦怠感や熱、味覚や嗅覚の異常などの有無を同時に問診。その際、倦怠感や熱、味覚や嗅覚の異常などの症状がある場合はご乗車をお断りすることがあります。



乗務員等は出勤時問診・検温を実施しております。



※検温数値を運行管理者等へ報告し、数値を記録する。

・乗務時常時マスク・手袋着用の徹底

乗客接客時



運転乗務時



荷物積み卸し時



・車内アルコール消毒液の設置

貸切バス(大型)



貸切バス(小型)



乗合バス(市民バス)



・運転席ビニールカーテンの設置



・アルコール溶剤吹付・拭き上げによる消毒実施



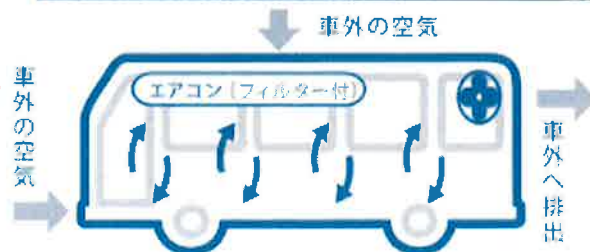
※上記以外、不特定多数が触れる箇所（手すり・つり革・ひじ掛け等）について定期的に拭き上げ消毒しています。

・窓開放や外気導入による室内換気の徹底

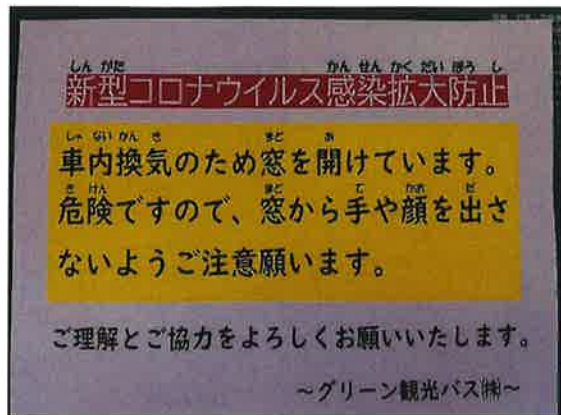
おおよそ5分で車内の空気を入れ替わります。



※外気導入による室内換気はおおよそ5分車内の空気を入れ替わります。



・車内掲示物による感染防止注意喚起等



●ご乗車のお客様へのお願い

- ・乗車時アルコール消毒実施にご協力願います
- ・乗車中マスクの着用をお願いします
- ・車内での飲食や会話は極力お控え下さい
- ・ゴミはご自身でお持ち帰り頂きますようお願いいたします
- ・席に余裕のある場合間隔を開けて着席下さい